

# INFOTRI

LE MAGAZINE D'INFORMATION DU SMICOTOM

JUIN 2021 | N°38

[www.smicotom.fr](http://www.smicotom.fr)



## La Recyclerie s'agrandit / p.2

**Actualités** Le photovoltaïque / p.2 - Les bacs pour les déchets alimentaires - Le recyclage des masques usagés / p.3

**Dossier** La communication : outil de soutien aux orientations stratégiques / p.4-5

**Réduction** Réduire ses déchets dans la salle de bains / p.6 **Infos pratiques** / p.7

**Consignes de tri** Affiche détachable / p.8



**Yves BARREAU**  
**Président du SMICOTOM**

Le monde des déchets est en pleine transformation. La loi de transition énergétique de 2015 et la loi anti-gaspillage pour une économie circulaire de 2020 fixent des objectifs ambitieux parmi lesquels :

- réduire de 15% la production de déchets par habitant d'ici à 2030;
- réduire de 50% les déchets mis en installations de stockage à l'horizon 2025;
- porter à 65 % le taux de valorisation des déchets.

La tâche est ardue mais possible et surtout essentielle car elle vise à contribuer efficacement à la lutte contre le dérèglement climatique, aux atteintes portées à la biodiversité et à la raréfaction des ressources naturelles.

Ayons tous dans notre quotidien cette ambition de réduire, à notre niveau, notre production de déchets. Pour vous accompagner, j'ai convenu, en concertation avec les élus du Smicotom, de moderniser la communication du syndicat. Ce numéro de l'info tri vous présente les nouvelles orientations.

***Engagés ensemble  
pour un territoire durable.***

Lettre d'information éditée par le : SMICOTOM, 20 zone d'activités  
33112 SAINT-LAURENT-MÉDOC  
Directeur de la publication : Yves BARREAU, Président du SMICOTOM  
Rédaction et mise en page : Communication SMICOTOM  
Impression sur papier PEFC : Korus Imprimerie, 39 rue de Breteil, BP  
70107, 33 326 EYSINES Cedex  
Distribution : La POSTE - Tirage : 28 000 exemplaires - N°ISSN: 2417-  
3525 - Dépôt légal : décembre 2014  
Date de parution : juin 2021 - Lettre d'information gratuite.

## actualités

### La Recyclerie s'agrandit

Avec des travaux débutés en octobre 2019, le projet d'agrandissement de La Recyclerie est arrivé à son terme en avril dernier avec la validation de la commission de sécurité. Passée la fermeture en raison de la crise sanitaire, les visiteurs ont pu découvrir la nouvelle installation dès sa réouverture le mercredi 19 mai.

Depuis son ouverture en 2017, La Recyclerie du Smicotom connaît un grand succès de fréquentation autant en réception d'objets à réemployer que de clientèle lors des ouvertures. Le syndicat a alors décidé en février 2019 de développer le potentiel de cette exploitation afin d'accroître la surface de stockage, d'améliorer l'espace de travail des agents et d'y associer l'offre de sensibilisation autour de la réduction des déchets.

Les habitants du territoire sont devenus des acteurs majeurs de l'économie circulaire. L'engouement autour de La Recyclerie a dépassé les pronostics. Les dépôts en déchèterie pour le réemploi sont rapidement montés en volume ainsi que la fréquentation lors des ouvertures. De fait, à partir de juin, une journée supplémentaire d'ouverture a été décidée : **le 3<sup>e</sup> samedi du mois.**

Devenue un outil de prise de conscience et d'ouverture à une consommation plus durable, l'évolution de La Recyclerie a



alors également été pensée afin de pouvoir devenir un lieu d'échange et de partage autour de la réduction des déchets. De ce fait, un espace de 50 m<sup>2</sup> a été prévu pour accueillir les ateliers animés par le syndicat, ses partenaires et des prestataires. Interrompus depuis 1 an face à la crise sanitaire, les équipes s'attellent à préparer une nouvelle programmation dès septembre 2021.

Consultez l'agenda sur [www.smicotom.fr](http://www.smicotom.fr)

### Le parc photovoltaïque est opérationnel

En février 2020, le SMICOTOM et VALOREM signaient un bail pour l'installation d'un parc photovoltaïque sur le centre de stockage des déchets à Naujac-sur-Mer. Après plusieurs mois d'installation, la production a commencé en avril.



Composée de 822 structures organisées sur 5.5 hectares de casiers de déchets enterrés, la centrale solaire est entrée en production progressive en avril dernier. Sa production maximale est estimée à 5 370 MW, l'équivalent de la consommation électrique de près de 2 000 foyers de 4 personnes (hors chauffage et eau chaude).

Ce parc de 4.3 MWc vient conforter le réseau électrique régional. La mise en place de cette centrale est un pas supplémentaire vers l'objectif fixé par Néo Terra, la feuille de route de la transition environnementale et climatique de la région Nouvelle Aquitaine, d'atteindre 100% d'énergies renouvelables d'ici 2050.

### Les bacs pour les déchets alimentaires

Depuis le début d'année, le Smicotom a lancé une opération adaptée aux grosses erreurs de tri ou aux abus d'utilisation constatés ces dernières années. Un objectif d'approche qualitative pour la sécurité des équipages de collecte, la pérennité du matériel et la maîtrise des coûts.

Désireux d'œuvrer en faveur d'une valorisation optimum, le syndicat a choisi de déployer, dès 2000, un bac dédié à la collecte des déchets alimentaires. En effet, les déchets alimentaires représentant 25 à 30 % des ordures ménagères, le Smicotom a souhaité pouvoir valoriser ses déchets en compost plutôt que de les enfouir.

À une époque où les directives gouvernementales obligent à la mise en place d'un tri à la source des bio déchets au 31 décembre 2023, le Smicotom fait d'ores et déjà office de bon élève. Toutefois, force est de constater que ce bac est trop souvent utilisé comme un service de collecte des déchets verts à domicile !

Les bennes de collecte sont destinées à recevoir les déchets ménagers c'est à dire issus d'une consommation domestique. La présence de déchets verts dits ligneux (branches, tailles de haies,...) expose le syndicat à plusieurs problématiques :

#### LA SÉCURITÉ

Le personnel est exposé à des projectiles lors du compactage mécanique de la benne.

#### LE VOLUME

Une benne n'est pas dimensionnée pour recevoir les déchets verts sur une tournée.  
1 tournée = 500 domiciles

#### L'USURE

Les déchets verts ligneux endommagent les bennes entraînant des frais de réparation ou renouvellement plus fréquents que la normale.



#### À mettre dans le bac :

- marc de café, sachets de thé,
- épluchures de fruits et de légumes
- coquilles d'œufs,
- restes de repas,
- coquillages (huîtres, moules, bulots...),
- essuie-tout et mouchoirs en papier,
- cartons de pizza et hamburger souillés de nourriture,
- + UN PEU de tonte et feuilles mortes non compactées.



#### Ne pas mettre :

- toute votre tonte compactée,
- de la terre, (la terre n'est pas un déchet),
- les tailles de haies,
- le sapin de Noël,
- les branches d'arbres élaguées,
- des souches...



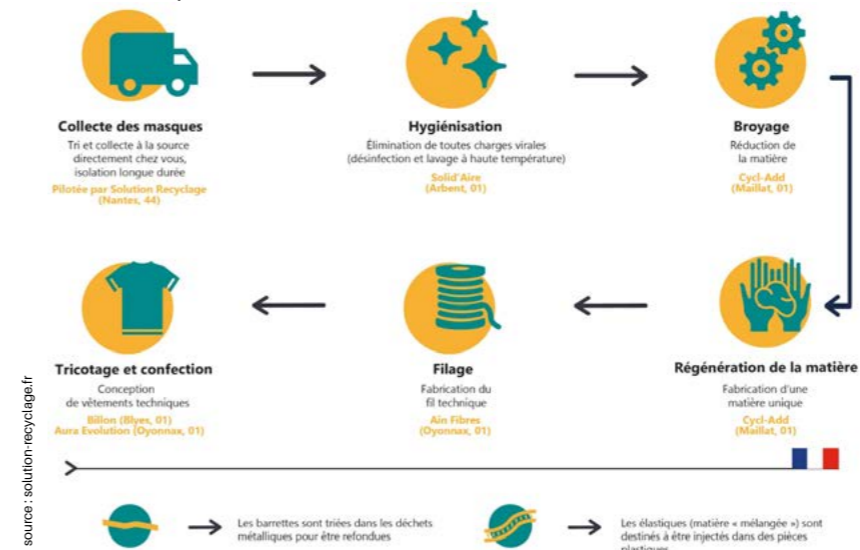
### Solution Recyclage pour traiter nos masques usagés

Le syndicat lance, en collaboration avec les communes du territoire, une collecte de masques chirurgicaux jetables usagés.

Face à la crise sanitaire que nous traversons depuis plus d'un an, nos habitudes ont changé. Avec ces nouveaux gestes et réflexes, des produits liés à la protection individuelle sont consommés et génèrent beaucoup de déchets. L'usage des masques chirurgicaux jetables dans notre quotidien est devenu

courant. 150 millions de masques sont consommés chaque semaine en France. Sans visibilité sur la fin de sa nécessité, le SMICOTOM, en collaboration avec les communes du territoire, met en place une collecte des masques usagés.

Consultez les points de dépôt sur le site internet [www.smicotom.fr](http://www.smicotom.fr)



Les masques jetables sont faits de polyéthylène intissé, matière recyclable. De nouvelles filières de traitement se sont organisées ces derniers mois autour des déchets sanitaires liés à la crise de la COVID. Parmi elles, l'entreprise Solution Recyclage propose de recycler les masques en vêtements techniques «made in France». Pour cela, cette société s'appuie sur un tissu d'entreprises notamment engagées dans l'économie sociale et solidaire.

## La communication : outil de soutien aux enjeux stratégiques

Réduire significativement nos déchets et mieux les trier est indispensable tant d'un point de vue environnemental que financier<sup>(1)</sup>. Les réglementations sont nationales mais les enjeux sont locaux. Le Smicotom revoit sa stratégie de communication pour faciliter l'accès à l'information et mobiliser tous les usagers du territoire. Lancement dès le 21 juin 2021.

Avec des objectifs de réduction des déchets de 10% en 2030 par rapport à 2010<sup>(2)</sup> et de l'enfouissement de 35% à partir de 2025<sup>(3)</sup>, le chantier est colossal.

Le syndicat entend continuer à faire évoluer positivement les comportements en matière de réduction des déchets. Pour se faire, il s'appuie notamment sur des supports de communication numériques facilement accessibles et fonctionnels. Il a convenu toutefois de les moderniser pour les rendre plus clairs et plus complets.

Accompagné d'un lifting de logo, le syndicat réactualise son site internet en apportant de nouvelles fonctionnalités et innove avec un nouvel outil pour une information personnalisée.

Un seul mot d'ordre : engagés ensemble pour un territoire durable !

<sup>(1)</sup> Info tri n°37 de décembre 2020 consultable sur le site internet  
<sup>(2)</sup> Programme local de prévention des déchets ménagers et assimilés - loi sur la transition énergétique pour la croissance verte.  
<sup>(3)</sup> Limitation du stockage à 17 500 tonnes à partir de 2025 sur le site d'enfouissement

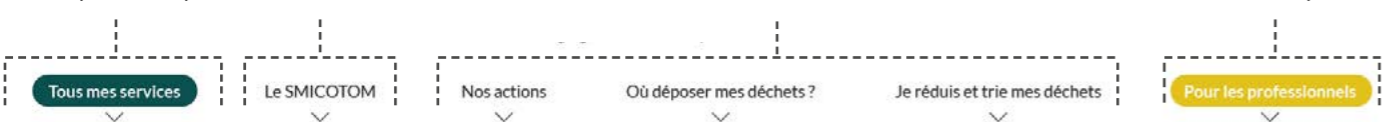
## Le nouveau site internet

Le site internet a été repensé pour rendre la navigation plus ergonomique. Avec une ligne plus épurée, l'expérience numérique est plus agréable et l'information plus facile d'accès.

Construit pour être une plateforme d'information pratique, le site internet a également pour ambition d'être un outil de sensibilisation car pour éviter les déchets et mieux les trier, il faut comprendre l'environnement dans lequel ils sont pris en charge.

Le site a conservé certaines fonctionnalités comme l'aide au tri, qui a tout de même été étayée, mais propose également des nouveautés tel que l'aide à la réduction des déchets. Vous souhaitez réduire vos déchets et ne savez pas par où commencer ? Rendez-vous dans la rubrique «je réduis et trie mes déchets».

Particuliers, tous vos services en un point unique. Pour comprendre la collectivité. Pour agir ensemble, chacun à son niveau. Professionnels, conservez votre espace dédié.



## L'APPLICATION Info déchet : l'information pensée pour les usagers

Agir pour l'environnement, c'est l'affaire de tous... et ça commence déjà par réduire ses déchets et bien les trier. Parce que plus on est informé, mieux on fait, le Smicotom innove en proposant une solution d'information plus interactive et plus performante sur le service des déchets. Tous les habitants bénéficient alors d'une information personnalisée

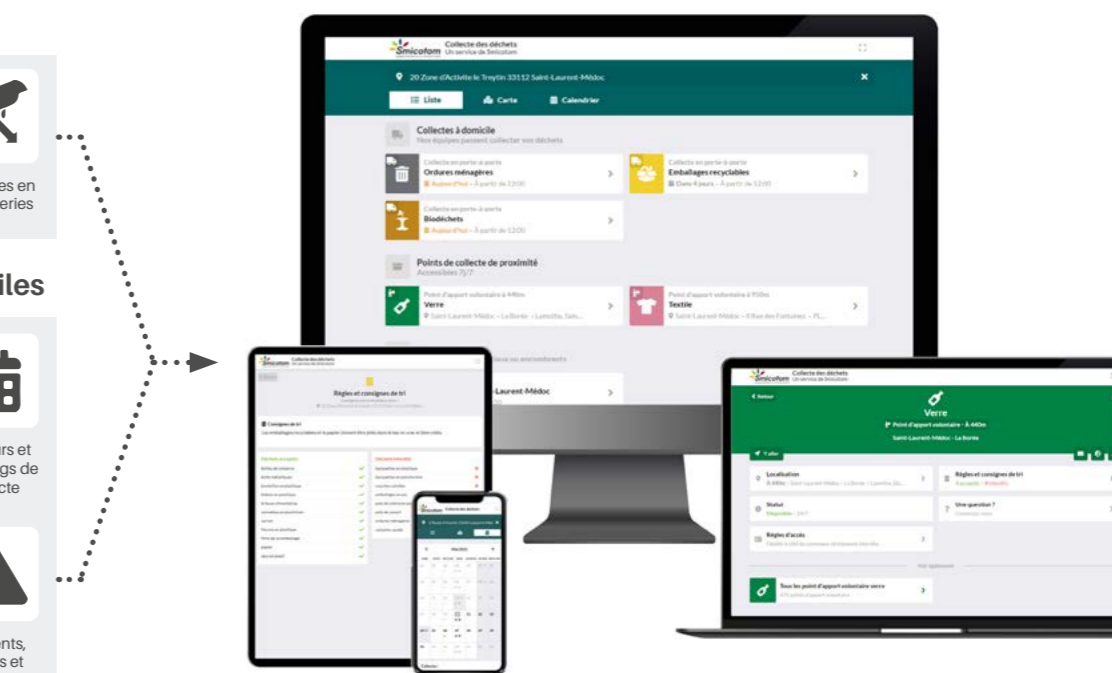
sur la collecte de leurs déchets sur le site internet ou via une application mobile à télécharger gratuitement.

En renseignant son adresse postale, ou en se géolocalisant, les usagers bénéficient d'un guichet unique déchets ultra-complet !

### Tous les services



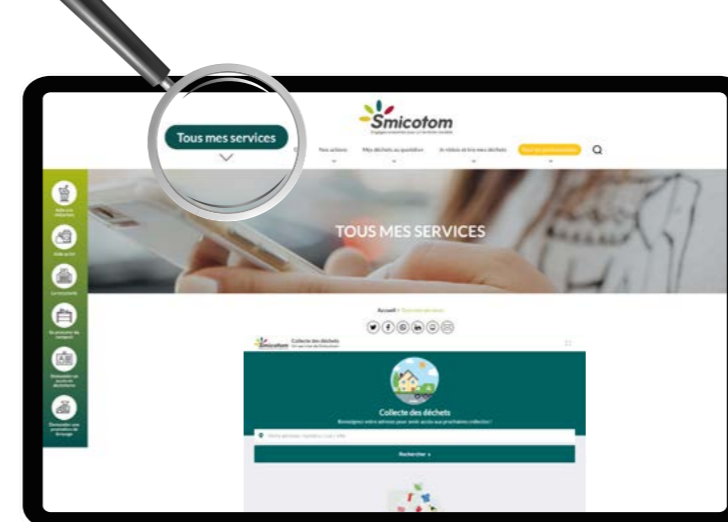
### Toutes les informations utiles



### Où trouver l'application Info déchets ?

sur le site internet

[www.smicotom.fr/tous-mes-services/](http://www.smicotom.fr/tous-mes-services/)



À TÉLÉCHARGER

En application dédiée sur mobile

Smicotom - l'info déchets sur les stores.

Disponible pour Android et iOS.

GRATUIT

Télécharger dans l'App Store

DISPONIBLE SUR Google Play



Qui est derrière la technologie du widget info déchets ?

Le widget information déchets a été créé par la startup Publidata, reconnue grâce à sa plateforme innovante de gestion et de diffusion d'information aux citoyens. Ses services couvrent aujourd'hui près de 3 millions d'utilisateurs soit plus de 400 collectivités pour lesquelles le widget est l'outil officiel pour informer les habitants sur leurs déchets. Publidata a reçu de nombreux prix : lauréate du Concours des startups des Interconnectés en 2017, sélectionnée par le programme Startup Garage by Facebook en 2018, et lauréate du Réseau Entreprendre en 2019. <https://www.publidata.io/fr/>

## Réduire ses déchets dans la salle de bain

Comment remplacer facilement vos cosmétiques par des produits simples, sains, économiques et écologiques ! Six gestes à adopter : un par mois pendant six mois pour avoir une nouvelle salle de bain.

C'est amusant de voir comment le zéro déchet met soudainement de petites choses en perspective. Les brosses à dents, ces petites choses inoffensives, sont un énorme fléau pour notre environnement. Un milliard de brosses à dents en plastique sont jetées chaque année. Et une fois qu'elles se retrouvent dans la décharge, elles mettent des siècles et des siècles pour commencer à se décomposer.

De toute évidence, de meilleurs choix doivent être faits pour votre brosse à dent mais aussi pour les autres objets sur votre évier. Heureusement, il existe des alternatives plus écologiques.

Le grand avantage du zéro déchet dans la salle de bain est qu'il vous permet de réduire la quantité de produits que vous utilisez,

de faire économiser de l'argent et d'éviter les ingrédients toxiques. Aussi surprenant que cela puisse paraître, il est tout à fait possible de réduire le plastique et la production de déchets en ce qui concerne les produits d'hygiène corporelle.

Bien entendu, il y aura peut être des produits que vous serez obligé d'acheter mais là encore vous pouvez changer les choses. Vous pouvez par exemple acheter vos produits d'hygiène en vrac. La plupart des boutiques vrac propose du savon, shampoing et autres produits d'hygiène en vrac.

Et si vous voulez en faire plus, vous pouvez apprendre à fabriquer vous-même vos produits cosmétiques...



**1** Shampoing, gel douche : adoptez les cosmétiques solides. 174 millions de bouteilles de shampoing sont vendues par an en France. La plupart sont en plastique. Choisir des cosmétiques sans emballage, utiliser des produits bruts et multi-usages, adopter le faire soi-même réduira considérablement la quantité d'emballage.

**2** Remplacez votre déodorant (souvent composé de produits cancérogènes ou perturbants les hormones), par un déodorant à la noix de coco, fabriqué par vos soins très simplement et rapidement. Mélangez 3 doses d'huile de coco et 2 de bicarbonate alimentaire. Une très petite quantité suffit. Se conserve plusieurs mois dans un pot en verre.

**3** Choisissez une brosse à dents rechargeable ou compostable. Une brosse à dent est généralement faite de plastique et comme nous en changeons régulièrement, cela génère un déchet fréquent. Il existe des brosses à dents à têtes interchangeable et également des brosses à dents compostables en bambou dont la plus grosse partie peut être jetée au compost.

**4** Essayez le rasoir de sûreté : tout droit venu du temps où l'on n'achetait pas de trucs roses en plastique que l'on jette directement après utilisation... En inox, chrome ou aluminium, avec un manche simple ou en bois c'est un compagnon de toute une vie !

**5** Adoptez les lingettes lavables pour le démaquillage et le soin du visage. Pour se débarbouiller le visage rien de mieux que le traditionnel gant de toilettes ou des disques en coton réutilisables. Même si leur prix peut paraître onéreux au départ, leur usage infini permet de couvrir très vite le coût.

**6** La majorité des crèmes hydratantes contiennent des huiles minérales extraites du pétrole et néfastes pour la santé et l'environnement. Appliquez sur le visage ou le corps quelques gouttes d'une huile sèche biologique et pure (sésame, noisette, jojoba...) et massez.

Découvrez d'autres gestes pour réduire les déchets sur le site internet [www.smicotom.fr](http://www.smicotom.fr) onglet je réduis et je tris mes déchets.

## Les déchèteries



### Nouveaux horaires

MARDI	MERCREDI	JEUDI	VENDREDI	SAMEDI
JAU-DIGNAC-ET-LOIRAC				
9h00-12h00	9h00-12h00	9h00-12h00	9h00-12h00	9h00-12h00
14h00-17h20				14h00-17h20
ORDONNAC				
8h30-12h00	8h30-12h00	8h30-12h00	8h30-12h00	8h30-12h00
				14h00-17h20

### Bornes textiles

Toutes les déchèteries sont désormais équipées de bornes textiles. Vous pouvez déposer : vos vêtements et votre linge de maison propres et secs en sac fermé et vos chaussures liées par paire. Même usés, ils seront valorisés. Utilisez des sacs de 50 litres maximum.



### Consignes de tri

Afin de limiter le temps de présence et d'optimiser les déplacements sur les déchèteries, il est demandé aux usagers d'organiser le tri des déchets dans leurs véhicules ou remorques avant d'arriver sur le site.

## Suivez-nous

Retrouvez l'information du SMICOTOM sur :



@SMICOTOM



Lettre d'information électronique mensuelle  
Abonnez-vous sur le site internet [smicotom.fr](http://smicotom.fr)



Téléchargez l'application Smicotom - l'info déchets

## La Recyclerie



### OUVERTURE DE LA RECYCLERIE

de 10h00 à 17h00  
tous les mercredis,  
le premier samedi de chaque mois,  
et

### Ouverture supplémentaire

le troisième samedi de chaque mois  
à compter de juin 2021.

### DÉPOTS D'OBJETS en déchèterie

Toutefois, pour les pièces volumineuses, les apports volontaires directement à La Recyclerie sont, dans la mesure du possible, à privilégier. Rendez-vous à prendre au 05 56 59 94 22.  
Créneaux possibles : **mardi ou vendredi de 10h00 à 12h00 et de 13h30 à 15h30.**

### sécurité

Tant que les mesures sanitaires dans la lutte contre la COVID 19 restent de rigueur, les usagers sont tenus de les respecter sur les différents sites du SMICOTOM : port du masque, distanciation physique.

## Contactez-nous

Les services administratifs du SMICOTOM sont ouverts du lundi au vendredi de 8h30 à 12h30 et de 13h30 à 16h30.



05 56 73 27 40



20 Zone d'Activités  
33112 Saint-Laurent-Médoc

# LES CONSIGNES DE TRI

## LES EMBALLAGES ET LE PAPIER



Bouteilles, bidons, flacons et sacs en plastique ainsi que les films de suremballage



Boîtes métalliques



Briques alimentaires

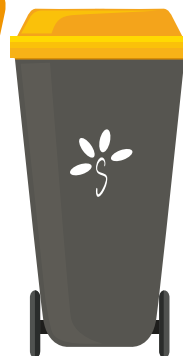


Cartons



Papier

BIEN VIDÉS  
EN VRAC ET  
NON IMBRIQUÉS



## DÉCHETS ALIMENTAIRES



Épluchures, marc de café, coquilles d'œuf, coquillages, et restes de repas



Cartons souillés par de la nourriture



Essuie-tout et mouchoirs en papier



Tonte et feuilles mortes  
**EN PETITE QUANTITÉ**



## LE VERRE



Bouteilles



Pots et bocaux

BIEN VIDÉS  
INUTILE  
DE RINCER



## LES ORDURES MÉNAGÈRES



Le reste dont :



Pots de yaourts et de crème fraîche



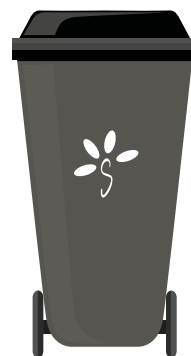
Vaisselle cassée



Couches



Barquettes en plastique et en polystyrène



## BON À SAVOIR



Pour réduire vos déchets organiques, pensez au compostage !

## EN DÉCHÈTERIE



LA RECYCLERIE

