

***Société Publique Locale Médocaine
pour la Gestion des Déchets
- S.E.M.M.G.E.D -***

FICHE DE POSTE

Date de la dernière mise à jour :	25 / 02. / 2023	Contexte de la dernière mise à jour :
Date de création :	12 / 10 / 2012	
Version :		

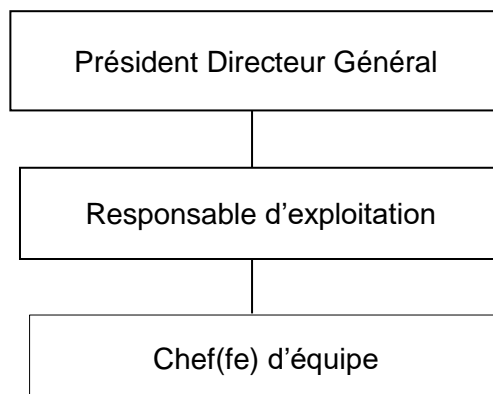
INTITULE DU POSTE - GRADE - FILIERE - CADRE D'EMPLOIS

Chef ou cheffe d'équipe collecte

MISSION GENERALE

Etre garant du bon déroulement des tournées de collecte des déchets ménagers et assimilés sur le territoire du SMICOTOM

POSITIONNEMENT DANS LA STRUCTURE



TEMPS DE TRAVAIL

Temps complet

Temps non complet : ..h.. (hebdomadaires)

Temps partiel : ..h.. (hebdomadaires)

Temps de travail annualisé :

oui

non

HORAIRES DE TRAVAIL

Deux vacations :

- 4h00 – 11h30
- 12h30 – 20h00

LOCALISATION GEOGRAPHIQUE DU POSTE

30 zone d'Activités
33112 ST LAURENT – MEDOC

POSTE

ACTIVITES

Activités principales :

- Encadrer et organiser le travail d'une équipe (20 personnes)
- Garantir les départs et les retours des tournées
- Effectuer des contrôles de qualité des prestations
- Contrôler et suivre les rapports journaliers
- Traiter les réclamations
- Alerter sa hiérarchie de toute anomalie
- Participer à des missions de collecte,
- Fait appliquer sur le terrain les consignes de travail, les modes opératoires, les procédures qualité et sécurité
- Prend les dispositions nécessaires en cours de tournée pour assurer une collecte n'ayant pas pu être réalisée (travaux, stationnement ...) et en informe sa hiérarchie
- Réalise le planning quotidien du service en tenant compte des repos et congés
- Renseigne la base de données interactive et vérifie la bonne saisie des données par les agents de collecte
- Fournit au responsable d'exploitation les éléments variables (primes, heures supplémentaires ...) pour l'établissement de la rémunération du personnel d'exécution
- Assure (sous la responsabilité directe du responsable d'exploitation) l'accueil et la formation des nouveaux embauchés

MOYENS A DISPOSITION

- Vehicule de service
- Telephone portable
- Ordinateur

FORMATIONS EXIGÉES OU SOUHAITÉES

- Permis C serait un plus (pas obligatoire)

COMPÉTENCES REQUISES POUR OCCUPER LE POSTE AU REGARD DES EXIGENCES

- Homme de terrain avec un bon relationnel
- Dynamique, autonome

CONDITIONS DU POSTE

- Type de contrat : CDI
- Horaires : 35h hebdomadaire, poste de matin ou de journée
- Rémunération : selon profil et expérience (prime + 13ième mois)
- Prise de poste : dès que possible