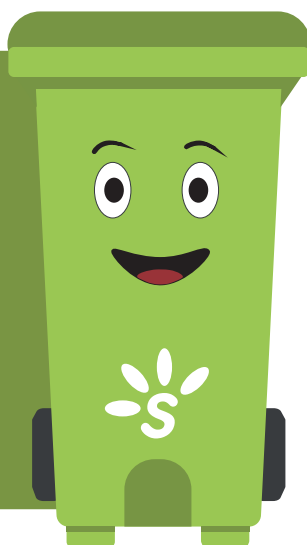


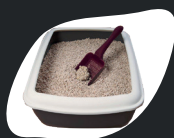
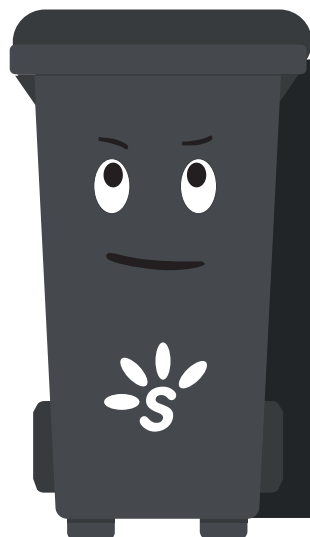
EST-CE UN EMBALLAGE EN PLASTIQUE, EN POLYSTYRÈNE, EN MÉTAL, EN CARTON OU DU PAPIER ?



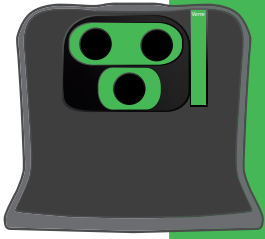
EST-CE UN DÉCHET ALIMENTAIRE, DE L'ESSUIE TOUT OU UN MOUCHOIR ?



CE DÉCHET NE SE DÉPOSE DANS AUCUN AUTRE BAC, NI EN DÉCHÈTERIE NI EN FILIÈRE SPÉCIALE ?



EST-CE UN EMBALLAGE EN VERRE ?



TEXTILE ABÎMÉ OU EN BON ÉTAT.



Toujours propre, sec
et dans un sac fermé.

MÉDICAMENTS NON UTILISÉS OU PÉRIMÉS ET SERINGUES.



EST-CE UN DÉCHET VOLUMINEUX, DANGEREUX, SPÉCIFIQUE ?



Jouets



Bouchons
liège



Déchets dangereux



Déchets verts



Cartons



Bois



Gravats



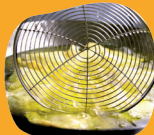
Métaux



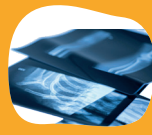
Plastiques



Huile de
vidange



Huile
alimentaire



Radiographies



Lampes &
neons



Piles



Batteries



Menuiseries



Plâtres



Déchets électroniques
et électroniques
+ cartouches encre



Articles sports
et loisirs



Articles de bricolage et
jardinage thermiques



Mobilier